



HLAVNÍ FUNKCE A OVLÁDACÍ PRVKY

- | | |
|--|-----------------------------------|
| A. Zásobník automatického podávání | G. Viz bezpečnostní pokyny |
| B. Přístupový panel automatického podávání | H. Ovládací panel a LED kontrolky |
| C. Vypněte vypínač | <<< 1. Změnit směr |
| ○ 1. Vypnuto (OFF) | ▶ 2. Spustit (modrá) |
| I 2. Zapnuto (ON) | ☐ 3. Otevřená nádoba |
| D. Otvor pro manuální podávání | ☒ 4. Vyjmout papír (červená) |
| E. Výtažná nádoba | ☒ 5. Plná nádoba (červená) |
| F. Kolečka | 🌡 6. Přehřátí (červená) |

TECHNICKÉ ÚDAJE

Skartuje: papír, plastové kreditní karty*, kancelářské svorky* a malé sponky na papír*
*Manuální podávání

Nepoužívejte pro skartování: samolepicích štítků, skládaného papíru, průsvitných diazitivů, novin, lepenky, velkých spon na papír, laminátových materiálů, desek na papír, rentgenových snímků nebo plastických materiálů jiných, než jsou uvedeny výše

Velikost rozřezaných kusů:

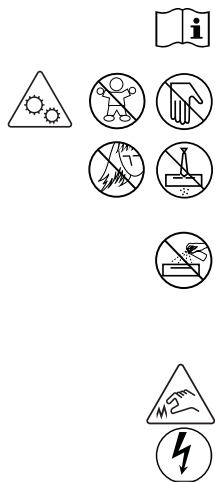
Mini řez.....4 mm × 12 mm

Maximálně:

90M listů na běh (automatické podávání)	90*
90M listů na běh (manuální podávání)	9*
80M listů na běh (automatické podávání)	80*
80M listů na běh (manuální podávání)	8*
karta na běh	1*
šířka otvoru na papír	220 mm

*Papír o gramáži 70 g a formátu A4, při 220–240 V, 50/60 Hz, 1,4 A; těžší papír, vlhkost nebo jiné než nominální napětí může snížit kapacitu. Maximální doporučené denní použití: 600 listů; 10 kreditních karet.

⚠ UPOZORNĚNÍ: DŮLEŽITÉ BEZPEČNOSTNÍ POKYNY — Přečtěte si je před použitím zařízení!

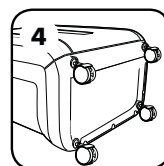
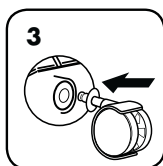
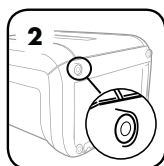
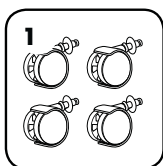


- Požadavky na provoz, údržbu a servis naleznete v příručce k použití. Dříve, než začnete skartovací stroje používat, přečtěte si prosím celou příručku k použití.
- Pohyblivé části. Udržujte mimo dosah dětí a domácích zvířat. Nevkládejte ruce do vstupu pro papír. Nepoužívejte-li zařízení, vždy je vypněte nebo je odpojte od sítě.
- Chraňte otvory zařízení před vstupem cizích předmětů – rukavic, bižuterie, oděvu, vlasů atd. Pokud se nějaký předmět dostane do horního otvoru, přepněte na Zpětný chod (<<<) k uvolnění předmětu.
- **NEPOUŽÍVEJTE** na skartovací zařízení ani v jeho blízkosti přípravky obsahující aerosoly či maziva na bázi ropy nebo aerosolů. **NEPOUŽÍVEJTE NA SKARTOVACÍ ZAŘÍZENÍ "STLAČENÝ VZDUCH V PLECHOVCE NA ČIŠTĚNÍ TĚŽKO PŘÍSTUPNÝCH MÍST".** Páry z hnačích náplní a maziva na bázi ropy se mohou vznítit a způsobit těžká zranění.
- Ostré hrany. **NEDOTÝKEJTE** se nekrytých řezacích kotoučů pod skartovací hlavou.
- Nepoužívejte zařízení, pokud je poškozeno nebo je vadné. Nerozebírejte skartovačku. Zařízení neumísťujte blízko zdroje tepla nebo vody.

- Tato skartovačka má hlavní vypínač (C), který musí být v poloze ZAPNUTO (I), aby byla skartovačka v provozu. V případě nouze přepněte tento vypínač do polohy VYPNUTO (○). Tím se skartovačka okamžitě zastaví.
- Nedotýkejte se obnažených ostří pod hlavou skartovacího stroje.
- Skartovací stroj musí být zapojen do zásuvky s napětím a proudem určeným na typovém štítku. Zásuvka musí být nainstalována poblíž zařízení a musí být snadno přístupná. S tímto výrobkem nepoužívejte konvertory energie, transformátory ani prodlužovací šňůry.
- **NEBEZPEČÍ POŽÁRU** – **NEPOUŽÍVEJTE** ke skartaci pozdravných kartiček se zvukovým čipem nebo bateriemi.
- Určeno k použití pouze v interiéru.
- Před čištěním nebo opravou odpojte drtič.

ZÁKLADNÍ PŘÍPRAVA K PROVOZU

INSTALACE KOLEČEK



ZÁKLADNÍ FUNKCE SKARTOVAČKY



90M Nepřetržitý provoz:
Maximálně 10 minut

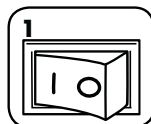
POZNÁMKA: Po každém průchodu pokračuje zařízení krátce v provozu až do úplného uvolnění otvoru. V případě nepřetržitého provozu trvajících déle než 10 minut zahájí zařízení automaticky přestávku v délce 40 minut umožňující jeho ochlazení.



80M Nepřetržitý provoz:
Maximálně 7 minut

POZNÁMKA: Po každém průchodu pokračuje zařízení krátce v provozu až do úplného uvolnění otvoru. V případě nepřetržitého provozu trvajících déle než 7 minut zahájí zařízení automaticky přestávku v délce 40 minut umožňující jeho ochlazení.

MANUÁLNÍ PODÁVÁNÍ

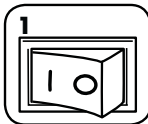


Zapojte skartovačku a přepněte hlavní vypínač do polohy ZAPNUTO (I)



Zaveďte papír/šitíček do otvoru pro papír a pusťte jej

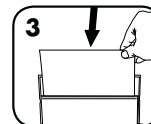
AUTOMATICKÉ PODÁVÁNÍ



Zapojte skartovačku a přepněte hlavní vypínač do polohy ZAPNUTO (I)



Otevřete automatický zásobník papíru*



Přidejte papír



Skartování spustíte stisknutím tlačítka start (▷)

* **Nepoužívejte rozšíření zásobníku automatického podávání pro přesunutí skartovacího stroje.**

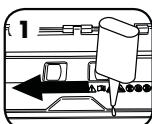
ÚDRŽBA VÝROBKU

MAZÁNÍ SKARTOVACÍHO STROJE OLEJEM



Abyste zajistili nejvyšší výkon, je třeba všechny mini skartovací stroje promazat. Pokud není skartovač naolejován, může mít menší kapacitu papíru, může při skartování vydávat nepříjemný hluk a mohl by se i zastavit. Abyste se těchto problémů vyvarovali, doporučujeme skartovací stroj při každém vyprázdnění nádoby na odpad namazat olejem.

ŘÍDTE SE NÍŽE UVEDENÝMI POKYNY PRO MAZÁNÍ A CELÝ POSTUP PŘEVÉDTE DVAKRÁT



*Na vstupní otvor naneste olej



Nastavte na 2–3 vteřiny na Zpětný chod (<<)

⚠ DŮLEŽITÉ UPOZORNĚNÍ

* Používejte pouze nikoli aerosolový rostlinný olej v nádobce s dlouhou tryskou, např. Fellowes 35250

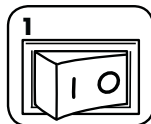


ČIŠTĚNÍ INFRAČERVENÝCH SENZORŮ AUTOMATICKÉHO SPUŠTĚNÍ

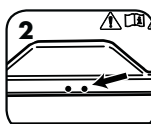
Senzory detekce papíru jsou zkonstruovány pro provoz bez údržby. Někdy se však může stát, že se senzory zablokují prachem z papíru, což způsobí, že motor poběží, i když ve skartovači nebude žádný papír.

(Poznámka: dva senzory detekce papíru jsou umístěny ve středu otvoru pro papír.)

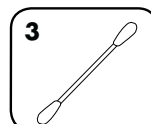
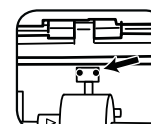
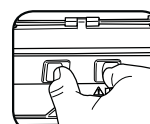
POSTUP ČIŠTĚNÍ SENZORŮ



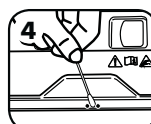
Vypněte (O) skartovačku a odpojte ji ze zásuvky



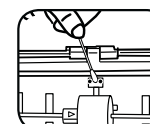
Zjistěte umístění infračerveného senzoru automatického spuštění. Chcete-li získat přístup k infračervenému senzoru automatického podávání, otevřete přístupový panel stisknutím obou páček a pomalým zvednutím.



Namočte vatičku do čistého lihu



S použitím vatičky setřete nános nečistoty ze senzorů pro zjišťování papíru



ODSTRAŇOVÁNÍ PORUCH



Indikátor přehřátí: Pokud se rozsvítí indikátor přehřátí, znamená to, že skartovací stroj přesáhl maximální povolenou provozní teplotu a musí se ochladit. Po dobu regenerace zůstane tento indikátor rozsvícen a skartovací stroj nepoběží. Další informace o průběžném provozu a regenerační době skartovacího stroje naleznete v oddílu Základní skartovací provoz.



Plná nádoba: Pokud se rozsvítí tato kontrolka, je nádoba na odpad plná a musíte ji vyprázdnit. Použijte vak Fellowes 36052.



Otevřená nádoba: Pokud je nádoba otevřená, skartovací stroj nebude pracovat. Zavřete nádobu a pokračujte ve skartování.



Odstranit papír: Pokud se rozsvítí tento indikátor, stiskněte tlačítko pro zpětný chod (<<) a odstraňte papír. Snižte množství papíru na přijatelný počet a znovu listy zaveďte do otvoru pro papír. Pokud k zaseknutí došlo při používání funkce automatického podávání, můžete také otevřít přístupový panel a pomalu vyjmout veškerý nalezený papír. Chcete-li otevřít přístupový panel, stiskněte obě páčky a pomalu zvedněte.

