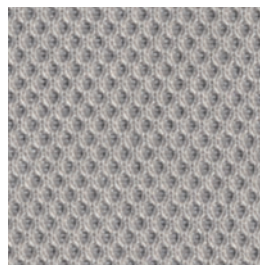
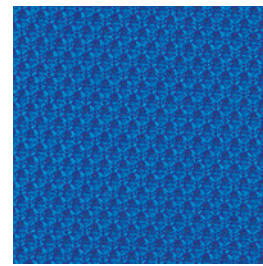


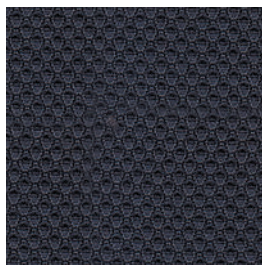
F8033



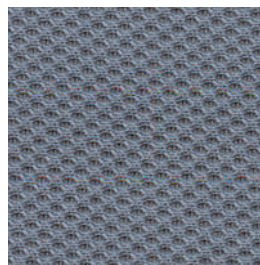
F8006



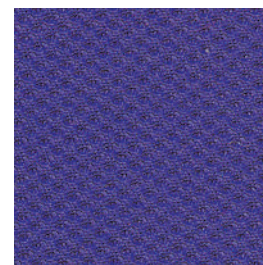
F6071



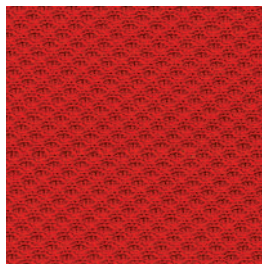
F8017



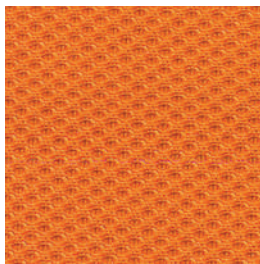
F8032



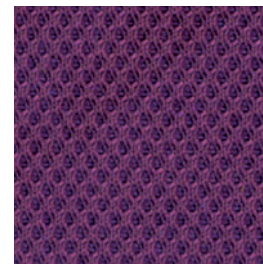
F5096



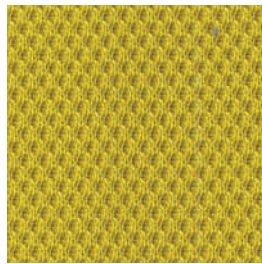
F4028



F3082



F5003



F7025

■ Pattern book  
vzorník potahových látek  
Bezugstoffe-Musterbuch

## Florida

Composition/složení/Zusammensetzung	100% Polyester	
Weight/váha/Gewicht	570 g/m	
Width/šířka/Breite	140 cm	
Abrasion resistance/oděruvzdornost/Scheuerfestigkeit	Martindale 85 000 cycles	EN ISO 12947-2
Light fastness / stálobarevnost na světle/Lichtechtheit	6	EN ISO 105-B02
Fastness to dubbing/stálobarevnost v oděru/Reibechtheit	4-5	EN ISO 105-X12
Pilling/ žmolkování/Pilling	5	EN ISO 12945-2
Flammability/ohnivzdornost/Feuersicherung	BS 7176 CLASS LOW HAZARD,	EN 1021/1-2

- For standard care regularly use vacuum cleaner. Clean with damp cloth.
- Pro běžné čištění a údržbu pravidelně vysávejte vysavačem. V případě potřeby čistěte hadříkem navlhčeným vodou.
- Zur standardmäßigen Pflege bitte regelmäßig absaugen. Reinigen Sie den Stoff mit einem feuchten Tuch.

- Shades of upholstery fabrics may differ slightly within the various batches of delivery.
- Odstíny potahových látek mohou mít mírné odchylky v rámci různých dodávek.
- Bei Stoffen sind handelsübliche Farbabweichungen je nach Produktionscharge möglich.