

RIB 11



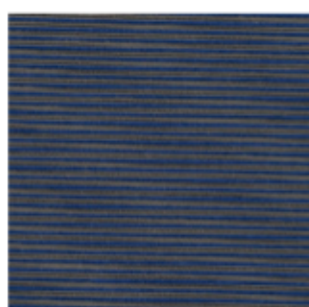
RIB 16



RIB 20



RIB 62



RIB 72



RIB 92

# LD Seating

## Rib Category A

<b>Composition / Složení / Zusammensetzung</b>	58% Polyamid, 34% Polyester, 8% Polyacryl	
<b>Weight / Váha / Gewicht</b>	250 g/m <sup>2</sup>	
<b>Width / Šířka / Breite</b>	160 cm	
<b>Abrasion resistance / Oděruvzdornost / Scheuerfestigkeit</b>	Martindale 190 000 cycles	EN ISO 12947-2
<b>Light fastness / Stálobarevnost na světle / Lichtechtheit</b>	5	EN ISO 105-B02
<b>Fastness to rubbing / Stálobarevnost v oděru / Reibecktheit</b>	4-5	EN ISO 105-X12
<b>Flammability / Ohnivzdornost / Feuersicherung</b>	EN 1021-1	

- For standard care regularly use vacuum cleaner. Clean with damp cloth.
- Shades of upholstery fabrics may differ slightly within the various batches of delivery.
- Pro běžné čištění a údržbu pravidelně vysávejte vysavačem. V případě potřeby čistěte hadříkem navlhčeným vodou.
- Odstíny potahových látek mohou mít mírné odchylky v rámci různých dodávek.
- Zur standardmäßigen Pflege bitte regelmäßig absaugen. Reinigen Sie den Stoff mit einem feuchten Tuch.
- Bei Stoffen sind handelsübliche Farbabweichungen je nach Produktionscharge möglich.