

- Neprovádějte instalaci přístroje, pokud nejste způsobilá osoba s patřičným technickým oprávněním. Instalace nezpůsobilou osobou bez znalostí platných předpisů může ovlivnit bezpečnost a správnou funkci přístroje.
- Návod si před použitím přístroje důkladně přečtěte, ubezpečte se o zásadách bezpečnosti a správného používání. Návod uschovejte pro pozdější potřebu.

Obsah

Výhody a funkce, specifikace	1
Důležité bezpečnostní informace	2
Popis jednotlivých částí přístroje	3
Bezpečnostní opatření před instalací	4
Důležité informace před instalací	5
Postup instalace	6-8
Údržba a čištění vodovodní baterie a filtru	9
Elektrický diagram, odstraňování závad, obsah balení	10

Výhody a funkce

- Bezdotykové mytí a osoušení rukou přímo v umyvadle, zajišťuje nejvyšší standard hygieny.
- Úspora místa, hlavní jednotka přístroje je umístěna pod umyvadlem a nezabírá místo na zdi.
- Vždy suchá podlaha, odfoukaná voda směřuje přímo do umyvadla.
- Není zapotřebí papírových ručníků, jednoduchá a rychlá obsluha, ekologický provoz.
- Termostatický směšovací ventil, jednoduché nastavení teploty vody.
- Vodovodní baterie vyrobena z kvalitní mosazi s pochromovaným lesklým povrchem.
- Nasávaný vzduch sterilizován HEPA filtrem, který odstraní 99.9% bakterií.
- Funkce auto stop (zabudovaný časovač) vypne vysoušení po 45 sekundách, vodovodní baterii po 60 sekundách provozu.

Specifikace

Motorová jednotka

Provozní napětí	AC 220-240 V	Otvor pro baterii	Ø35 mm
Fáze	jednofázový	Max. proudový odběr	6 A
Příkon	1300 W	Motor	DC motor
Proudění vzduchu	95 m/s	Spouštěcí vzdálenost	8-12 cm
Provozní teplota	0-40°C	Stupeň krytí	IP24
Výkon motoru	800 W	Materiál krytu jednotky	ABS plast
Vzduchový filtr	HEPA 13	Rozměry jednotky	(v/š/h) 290x210x190 mm
Délka flexi hadice	400 mm	Čistá hmotnost jednotky	7,5 kg

Baterie

Provozní teplota	5-65°C	Připojení	G 1/2"
Tlak vody	1-8 Bar	Doba spuštění vody	max. 60 s
Materiál	Pochromovaná měď	Rozměr baterie	(v/š/h) 141x260x175 mm



Důležité bezpečnostní informace

Pokud nepoužíváte přístroj podle návodu nebo pokud nedodržujete bezpečnostní opatření, může dojít k vážnému poranění.



Zakázáno



Dbejte aby přístroj nenavlh!



Nepoužívejte ve sprše nebo vaně



Přístroj nerozebírejte



Důležité! Vždy postupujte přesně dle pokynů



Upozornění!



Uzemnění



Upozornění!

- Nesundávejte přední kryt hlavní jednotky, pokud není přístroj odpojen ze zásuvky nebo přívodu el. proudu, hrozí nebezpečí úrazu. Při provozu musí být přístroj vždy opatřen krytem.
- Neumísťujte hlavní jednotku v příliš těsné blízkosti vany nebo sprchy vlhkém prostředí nebo v místech, kde dochází k nadměrné kondenzaci vodních par (sprchy, sauny apod.) Může dojít k úrazu el. proudem.
- Nepoužívejte v provozech a místech, kde může docházet k přímému ostříku jednotky vodou. Hrozba úrazu el. proudem a poškození přístroje.
- Nerozebírejte a nepravujte neodborně přístroj. Riziko úrazu elektrickým proudem, požáru nebo jiného poranění.
- Zdroj a přívod elektrického proudu musí vyhovovat platným normám, předepsanému napětí včetně maximálního proudového odběru.
- Pokud bude zdroj napětí kolísat o více než 10%, může dojít k poškození přístroje. Použití nesprávného napětí může způsobit požár, úraz el. proudem a selhání přístroje.
- Vždy použijte samostatnou zásuvku. Při zapojení více spotřebičů do jedné zásuvky může dojít k nadměrnému zahřívání zásuvky a následnému požáru.
- V případě údržby odpojte přístroj od zdroje elektrické energie, aby se zabránilo úrazu el. proudem.
- Neprovozujte přístroj bez HEPA filtru. Tyto musí být vždy instalovány.
- Se zapnutím přístroje vyčkejte nejméně 10 sekund po připojení do el. sítě.
- Pokud přístroj nefunguje nebo se chová nestandardně, odpojte jej ihned z elektrické sítě.
- V případě nutnosti vypněte také příslušný jistič/proudový chránič. Přístroj nechte opravit autorizovaným servisem.
- Upozornění pro instalaci: Neinstalujte přístroj, pokud je připojen do elektrické sítě.
- Připojení musí být provedeno kvalifikovanou osobou.
- Přístroj není určen k používání dětmi do 6 let a osobami se sníženou fyzickou nebo mentální schopností pokud, nejsou doprovázeny osobou, která zodpovídá za jejich bezpečnost.
- Přístroj musí být uzemněn na přívodním vedení.
- Pokud je přívodní kabel poškozen, musí být vyměněn kvalifikovanou osobou nebo autorizovaným střediskem.
- Pro zvýšenou bezpečnost doporučujeme přístroj napájet přes proudový chránič.
- Elektrický přístroj není povoleno likvidovat s domácím odpadem.
- Přístroj je vhodný pouze pro vnitřní použití.
- Přístroj by měl být vždy instalován kvalifikovanou osobou.

Pokyny a informace o nakládání s použitým obalem

Nedovolte dětem, aby si hráli s použitými obaly. Přístroj je zabalený v plastovém sáčku.

Hrozí nebezpečí udušení!

Použitý obalový materiál recyklujte nebo odložte na místo určené k ukládání odpadu.



Upozornění!

Likvidace elektrozařízení

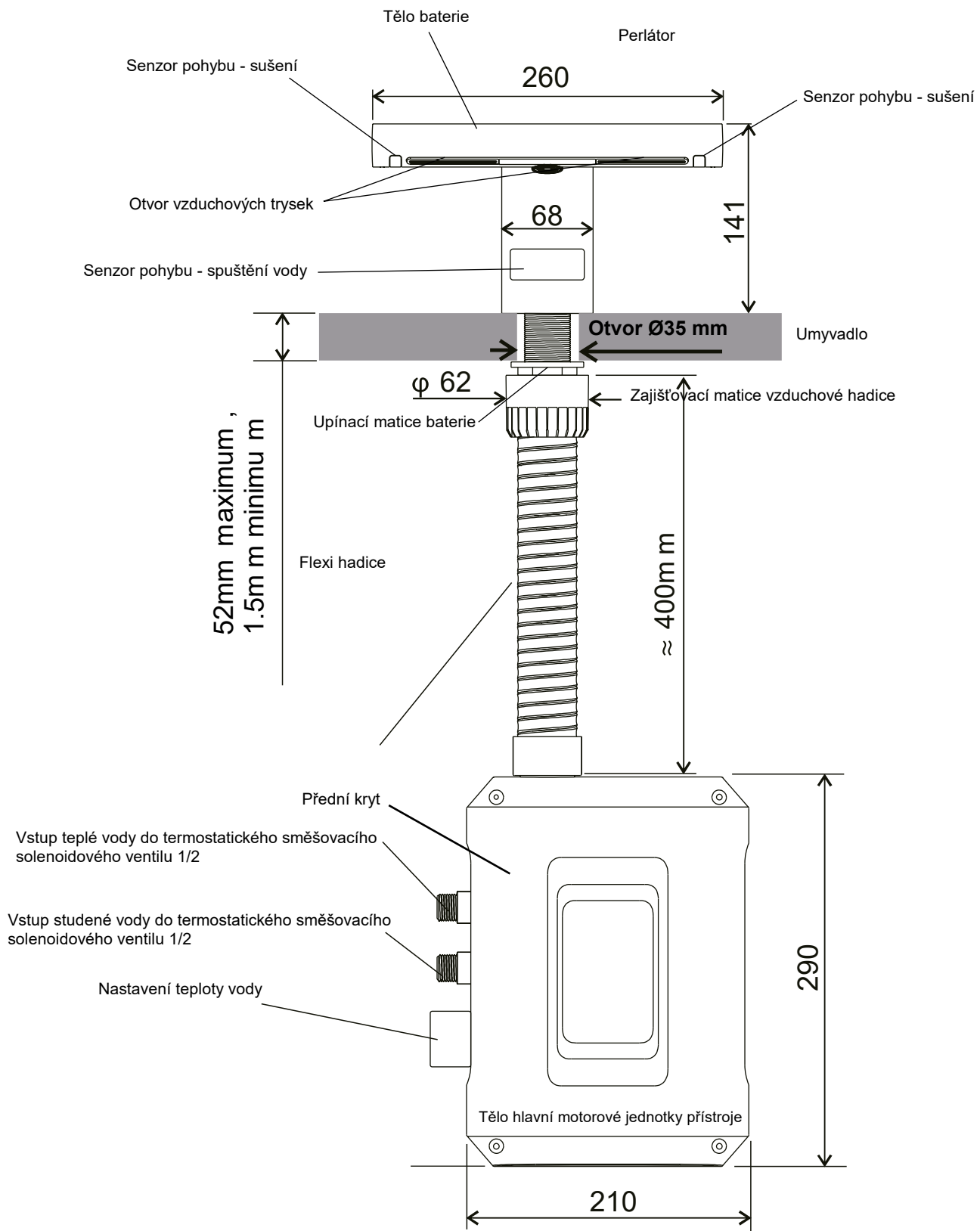
Tento symbol je platný v EU a na produktech anebo v průvodních dokumentech znamená, že použité elektrozařízení nesmí být přidáno do běžného komunálního odpadu. Ke správné likvidaci, obnově, a recyklaci předejte tyto výrobky na určená sběrná místa. Alternativně v některých zemích Evropské unie nebo jiných evropských zemích můžete vrátit své výrobky místnímu prodejci při koupi ekvivalentního nového produktu. Správnou likvidací tohoto výrobku pomůžete zabránit případným negativním důsledkům na životní prostředí a lidské zdraví, které by jinak byly způsobeny nevhodnou likvidací.

Likvidace elektrozařízení v zemích EU / ostatní mimo EU

Chcete-li likvidovat elektrozařízení, vyžádejte si potřebné informace o zpětném odběru od svého prodejce, místních úřadů.

Popis jednotlivých částí přístroje

Popis sestavy baterie s vysoušečem





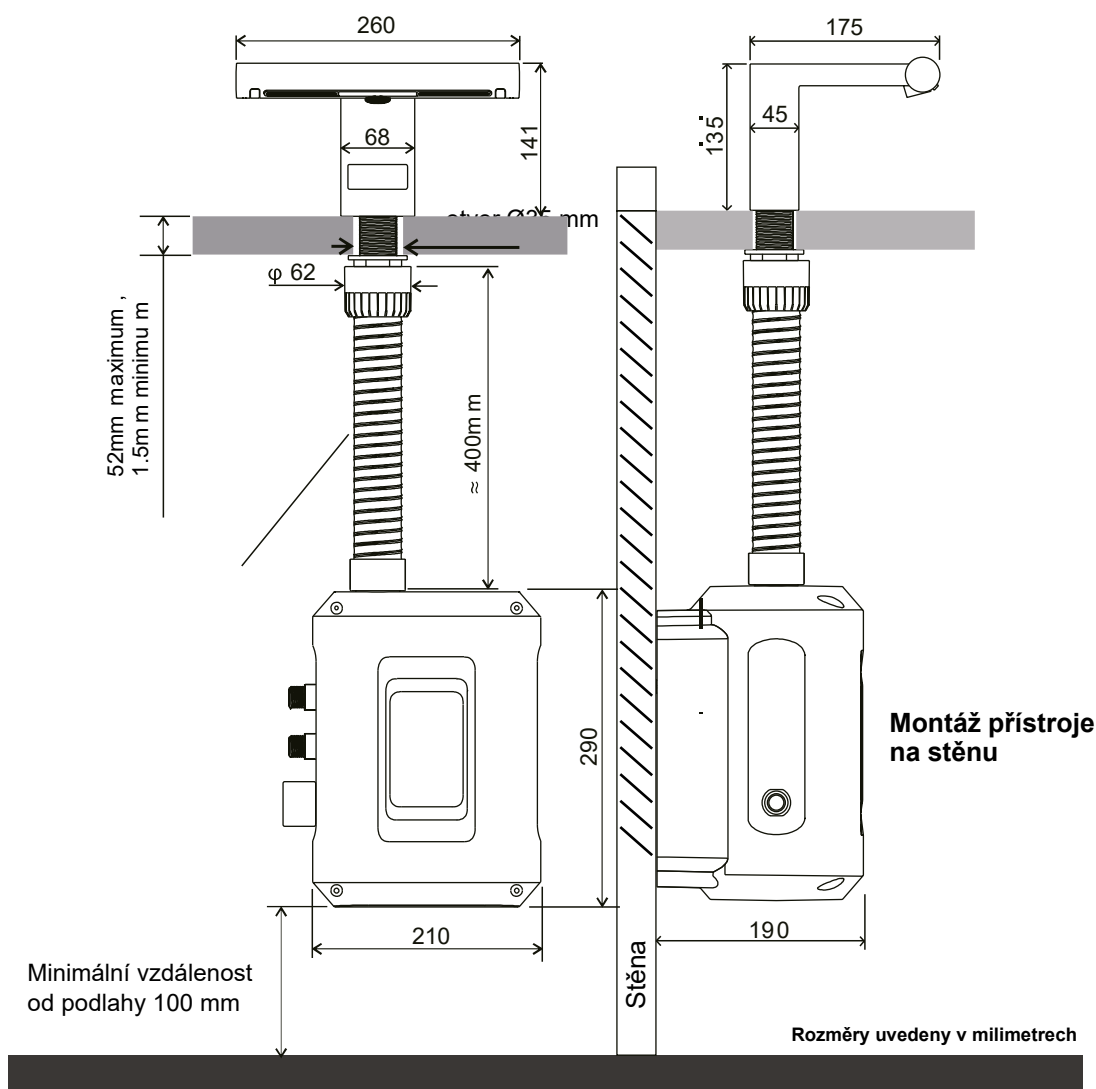
Bezpečnostní opatření před instalací

■ Místa, na kterých je instalace zakázána (může dojít k poškození přístroje)

- Místa s teplotou nižší než -10°C nebo vyšší než 40°C .
- Místa přímo zasahována stříkající vodou.
- Místa s přímým slunečním svitem, silným světlem.
- Místa, kde dochází ke kondenzaci vody.
- Místa, kde je uchováván korozivní, oxidující a stlačený plyn.
- Místa s nadmořskou výškou – 20 m pod úrovní hladiny moře nebo místa s nadmořskou výškou větší než 2000 m.

■ Doporučená instalace

- Následující náčrtek znázorňuje doporučenou možnost instalace.
- Po stranách přístroje by měl být ponechán odstup od zdi, aby nebylo blokováno nasávání vzduchu, které je na boku přístroje (minimální vzdálenost 100 mm).
- Přístroj může být instalován přímo na zeď nebo postaven na podlahu.
- Přístroj instalujte tak, aby do něj nevrážely otevírající se dveře, procházející osoby a nebyl zasažen stříkající vodou.
- Při zvolení instalace na stěnu použijte montážní panel, který je součástí balení. Pro instalaci zvolte stěnu s rovným povrchem.

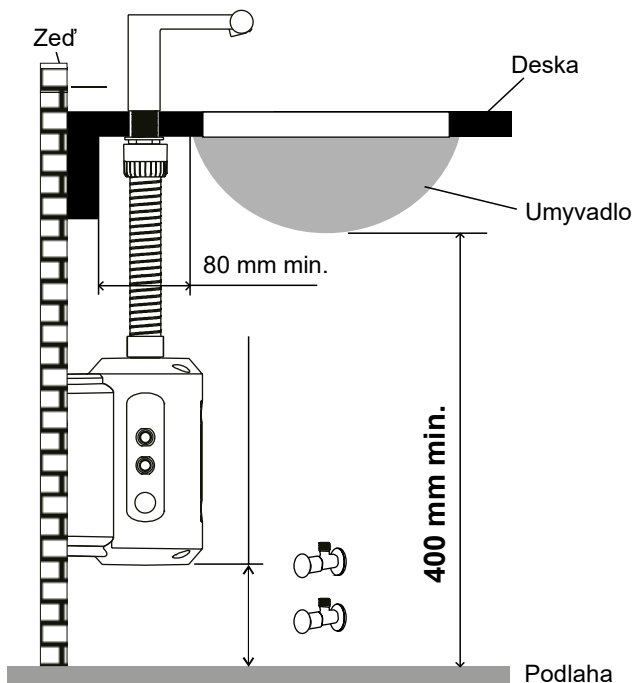


Kabel napájení by měl mít průměr $1.0\text{mm}^2 - 1.5\text{mm}^2$

Důležité informace před instalací

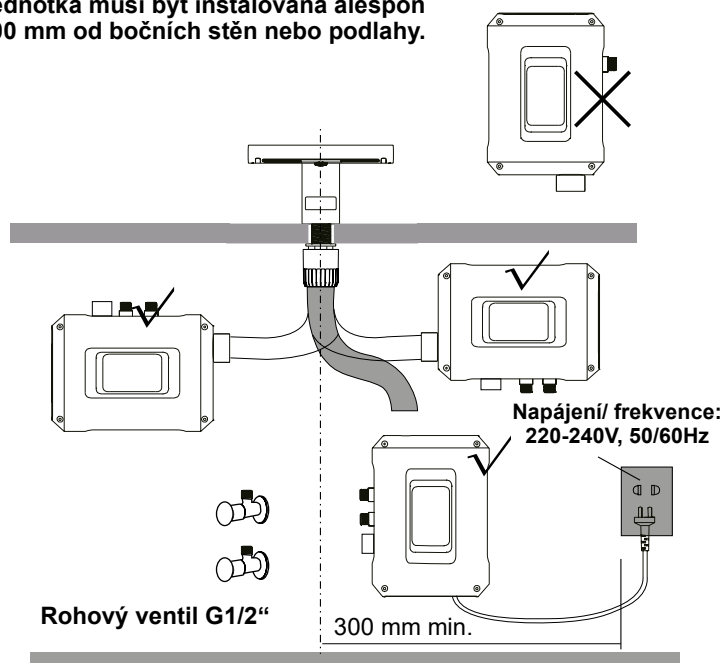
Prostor pod umyvadlem a elektrické zapojení

! Ujistěte se, že je dostatek místa pod umyvadlem pro instalaci motorové hlavní motorové jednotky.



Pouze níže uvedené pozice pro instalaci hlavní motorové jednotky jsou povoleny.

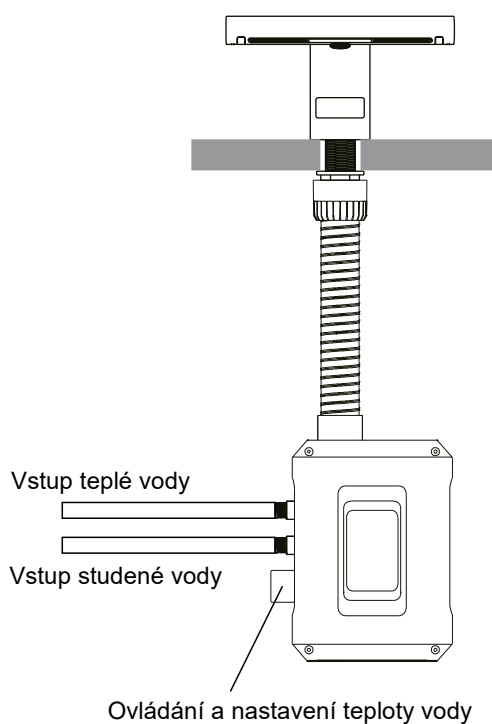
Jednotka **nesmí** být instalována vzhůru nohama.
Jednotka **nesmí** být instalována nad umyvadlem.
Jednotka musí být instalována alespoň 100 mm od bočních stěn nebo podlahy.



Veškerá elektrická instalace musí být provedena kvalifikovanou osobou v souladu s platnými místními zákony a nařízeními.

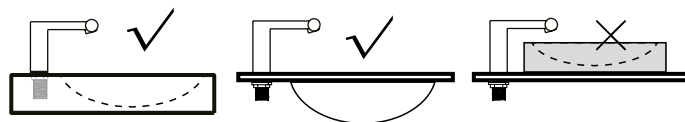
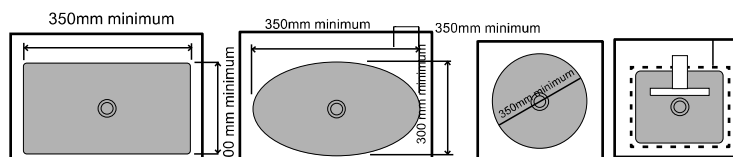
Ovládání teploty vody

Pomocí ovládacího knoflíku na levém boku motorové jednotky lze nastavit požadovanou teplotu vody. Teplotu automaticky ovládá termostatický ventil.

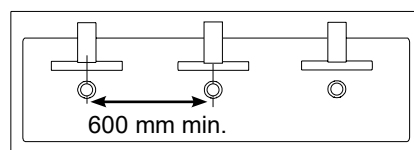


Instalace baterie

Vnitřní umyvadla minimum 350x350 mm a vnitřní hloubka 100 mm



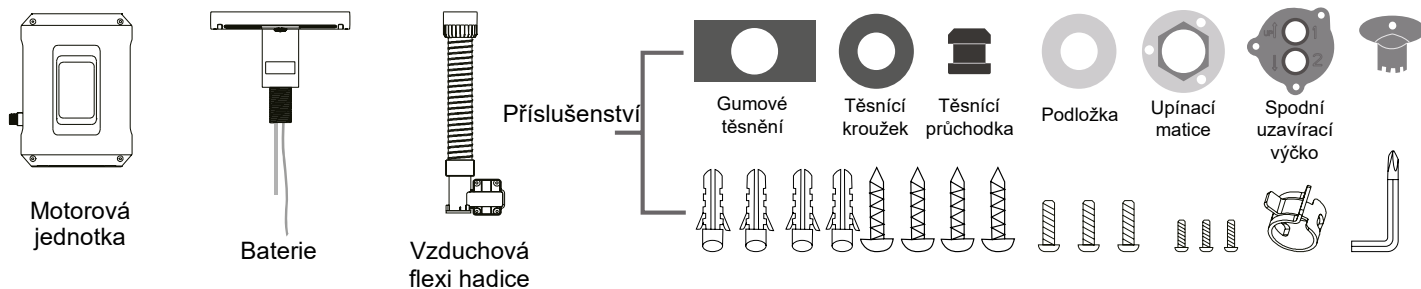
Pokud instalujete více než jednu baterii vedle sebe, minimální odstup od středu je doporučený 600 mm.



Přípojovací hadice není součástí balení.



Postup instalace

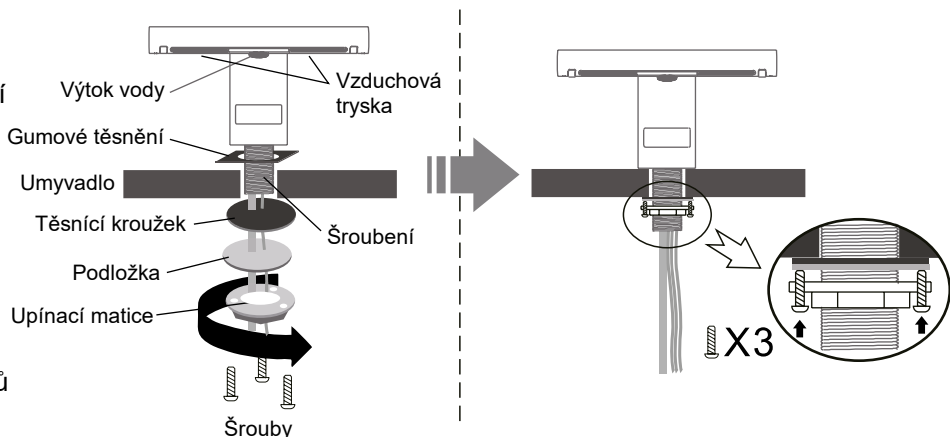


Instalace baterie

Před instalací si připravte následující příslušenství viz obrázek.

1. Gumové těsnění
2. Těsnící kroužek
3. Podložka
4. Upínací matice
5. Šrouby 3 ks

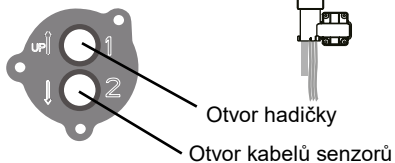
Protáhněte hadičky a kabely senzorů a zajistěte upínací matici 3 šrouby.



Instalace vzduchové hadice

- Prostrčte kabely senzorů a hadičku vody z baterie skrze upínací matici sestavy hadice vzduchu a následně přišroubujte velkou matici k baterii. Aby při provozu nedocházelo k úniku vzduchu, je nutné matici řádně dotáhnout.
- Následně nasadte těsnící průchodka kabelu senzorů do příslušného otvoru kroužku

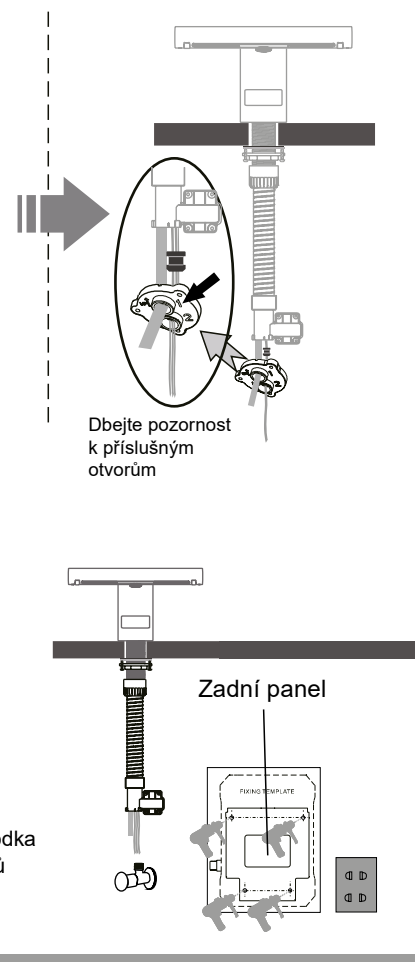
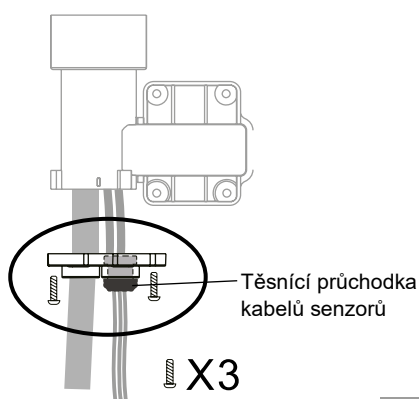
Těsnící průchodka kabelu senzorů



❗ Pokud není těsnící průchodka kabelu senzorů ve správné pozici může docházet k úniku vzduchu a ke ztrátě výkonu foukání.

❗ Pro prostrčení kabelů průchodkou je třeba průchodku opatrně naříznout.

Spodní uzavírací víčko s prostrčenými kabely senzorů a hadičky vody zajistěte 3 šrouby a řádně dotáhněte.



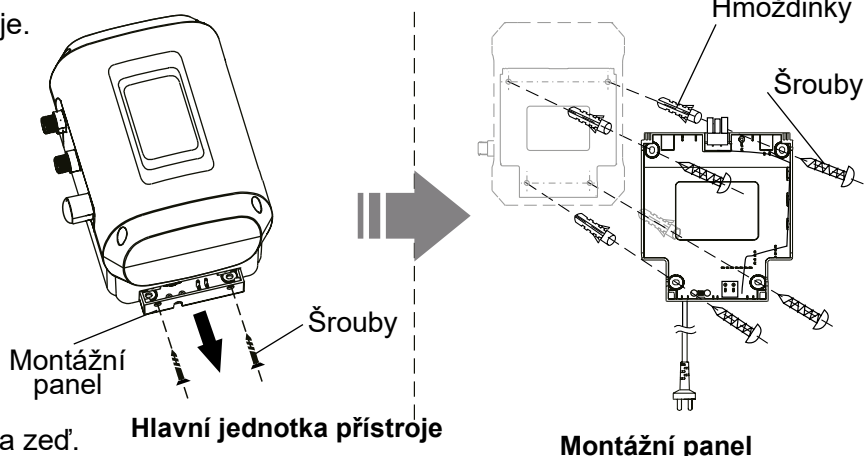
Postup instalace

1 Instalace montážního panelu

- Vyjmutí montážního panelu z přístroje.

! Vyšroubujte dva jistící šrouby vespod přístroje a vytáhněte panel směrem dolů z přístroje.

Vyměřte přiložením panelu ke zdi pozici čtyř šroubů. Montážní panel upevněte na zeď pomocí 4 ks přiložených šroubů a hmoždinek včetně možnosti vypodložení distančními gumovými podložkami proti přenášení případných vibrací na zeď.

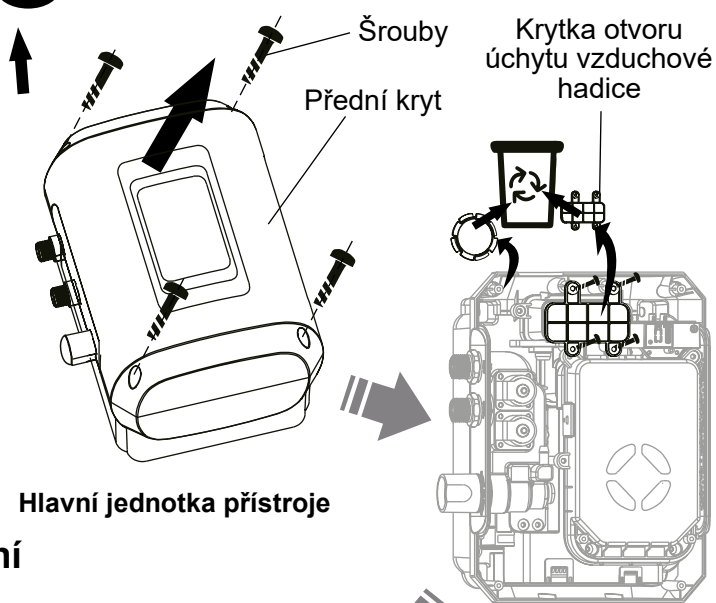


2 Demontáž krytu přístroje a připojení vzduchové hadice

1. Pomocí křížového šroubováku vyšroubujte 4 jistící šrouby krytu. Sejměte kryt přístroje.

- ! Opatrným zacházením předejdete poškrábání krytu.

2. Odstraňte krytku úchytu vzduchové hadice. Krytku vyhoďte do tříděného odpadu.

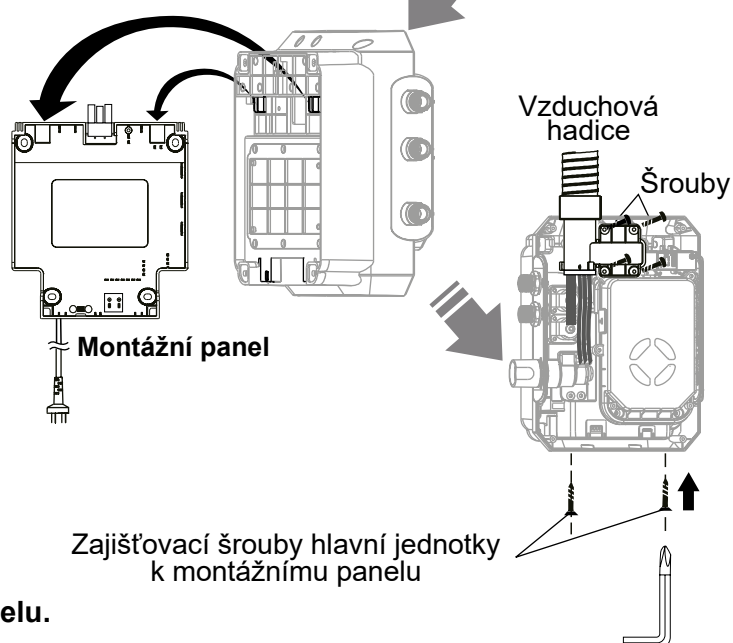


Nasazení hlavní jednotky na montážní panel a instalace vzduchové hadice

- Nasadte hlavní jednotku na montážní panel. Na zadní straně přístroje jsou dvě západky, které musí zapadnout do montážního panelu.

- ! **Ujistěte se**, že před nasazením hlavní přístroje na montážní panel, montážní panel není připojený ke zdroji napájení. Montážní panel funguje jako hlavní spínač jednotky. Při nasazení přístroje na montážní panel se zapojením ke zdroji napájení dojde ihned k **zapnutí přístroje!**

- Připojte konec vzduchové hadice mezikusem k přístroji a zajistěte 4 šrouby.



Zajistěte přístroj 2 šrouby k montážnímu panelu.

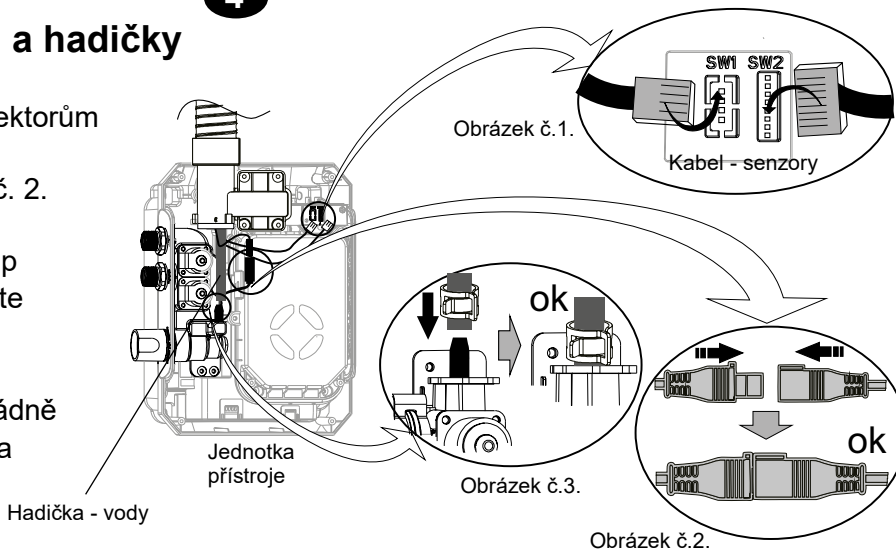
Postup instalace

4

Připojení kabelů senzorů a hadičky

- Připojte kabely senzorů ke konektorům viz obr. č. 1. a kabel senzoru solenoidového ventilu, viz obr. č. 2.
- Hadičku vody nasadíte na výstup solenoidového ventilu, a zajistíte stahovací páskou viz obr. č. 3.

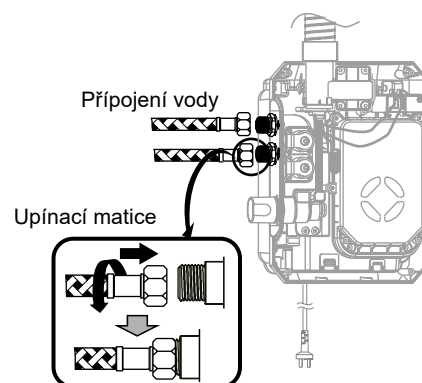
Zkontrolujte zdali jsou konektory řádně připojeny a hadička vody nasazena na výstup ventilu.



Připojení přívodu vody

- Připojte přívod teplé a studené vody k solenoidnímu ventilu pomocí opletené pancéřové hadice.

Nastavte požadovanou teplotu.



5

Zapojte jednotku do napájení

- Po zapojení kabelů senzorů, hadičky vody a přívodu vody. Zapojte hlavní jednotku do elektrické sítě.

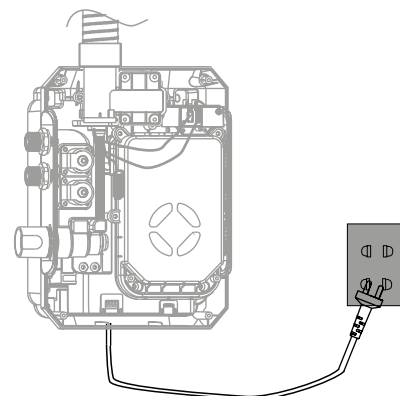


Upozornění

Po zapojení jednotky k elektrickému proudu vyčkejte po dobu 60 s pro resetování vzdálenosti senzorů.



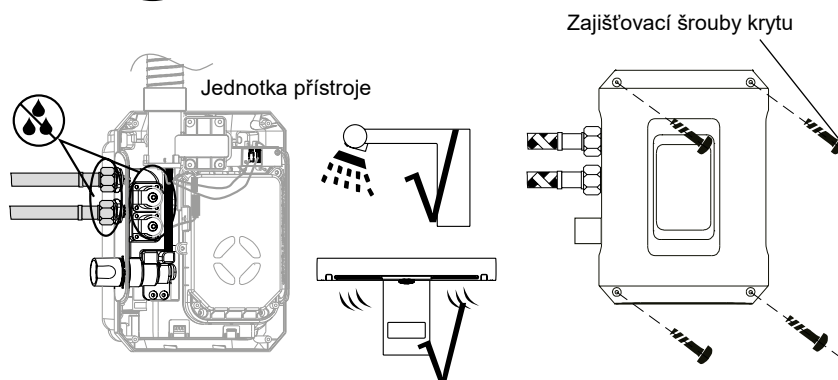
Zkontrolujte upevnění jednotky přístroje, později by mohlo docházet k vibracím a nestandardnímu hluku.



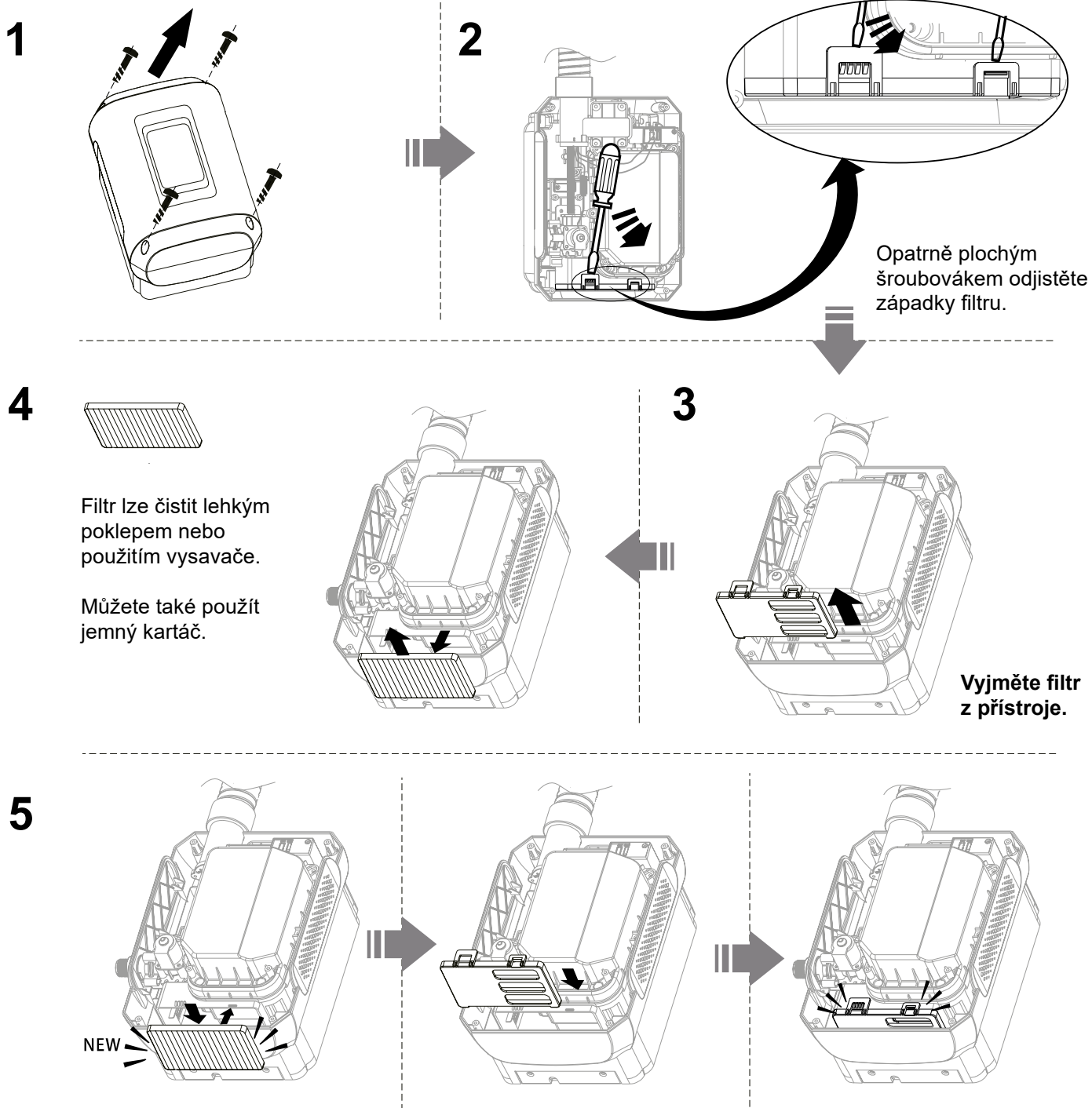
6

Testování baterie funkcí

- Vyzkoušejte funkce baterie, vložte ruce do snímací zóny zdali voda i vzduch proudí.
- Zkontrolujte těsnost hadičky vody na solenoidovém ventilu a kolem matic přívodu vody.
- Pokud je vše v pořádku, namontujte přední kryt a zajistěte šrouby.



Údržba a čištění vodovodní baterie a filtru



Vodovodní baterii otírejte měkkou a suchou utěrkou. K čištění používejte neutrální čisticí prostředky. Nepoužívejte ředidla, kyseliny, organická rozpouštědla, louhy, koncentrované přípravky, čističe toalet, abrazivní pasty, soli, přípravky obsahující písek, dále pak nepoužívejte plastové kartáče a brusné houby.

❗ V opačném případě může dojít k poškození povrchu nebo změně jeho barvy.

❗ V případě použití chemických utěrek, nejprve ověřte vhodnost použití dle doporučení výrobce na obalu.

⚠ Vypněte přístroj z elektrické sítě při čištění senzorů.

1. Sejměte kryt přístroje

2. Pomocí plochého šroubováku odjistěte západky.

3. Vyjměte filtr z přístroje

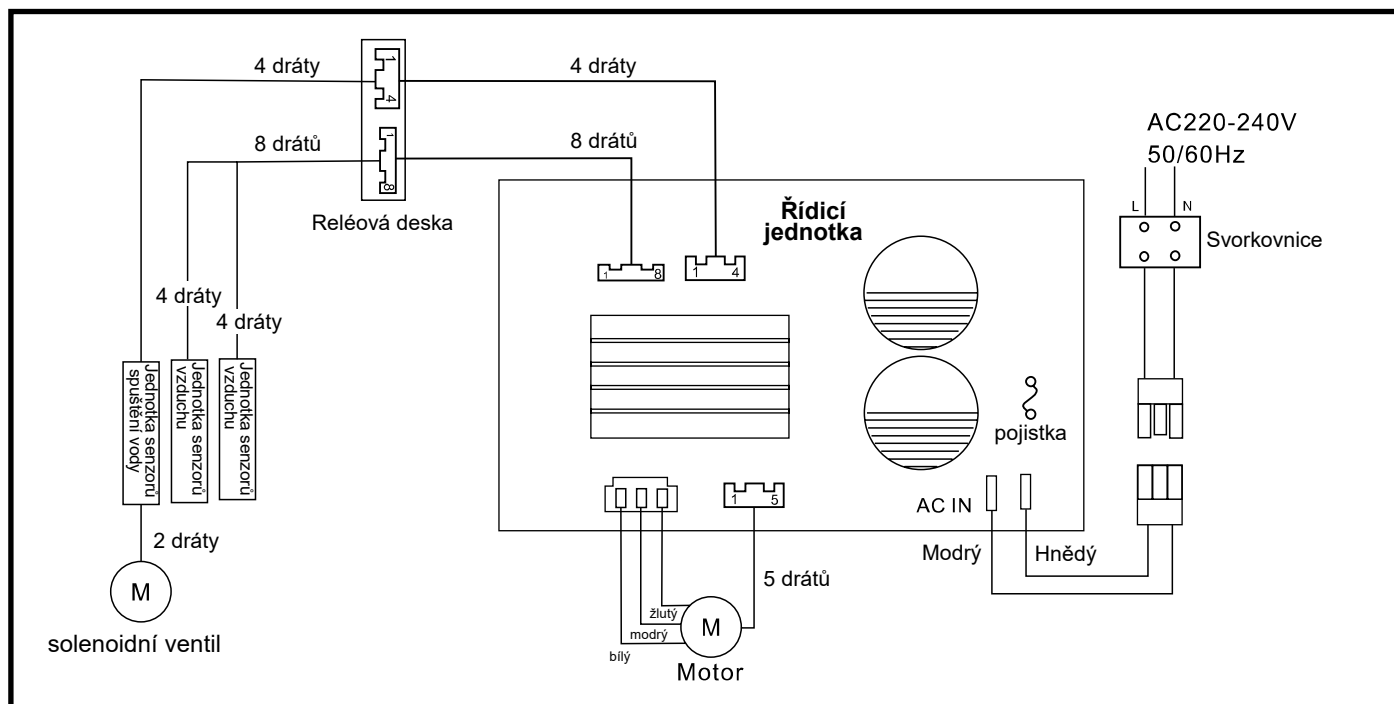
- Filtry lze čistit lehkým poklepem nebo použitím vysavače. Můžete také použít jemný kartáč.

- Filtry čistěte pravidelně, nejlépe každé 3 měsíce nebo pokud dojde k poklesu výkonu foukání přístroje.

4. Filtr vložte zpět do přihrádky a celou přihrádku zasuňte zpět do přístroje. Ujistěte se, že západky zackvakly zpět do správné pozice. Namontujte kryt.

Silně znečištěné filtry vyměňte za nové.

Schéma elektrického zapojení



Odstraňování závad

Problém	Kontrola	Opatření
Vzduch nefouká, i když jsou ruce vloženy pod baterii	Je zapnutý hlavní spínač? Zasunujete ruce dostatečně?	Zapněte jistič/proudový chránič Vložte ruce zcela do zóny senzorů
Přístroj nepřestává foukat vzduch po vyjmutí rukou z pracovního prostoru	Není na senzorech nečistota?	Vypněte přístroj a teprve poté odstraňte nečistoty
Přístroj málo fouká a voda málo teče	Zkontrolujte zdali kolem matic a těsnění neuniká vzduch Zkontrolujte zdali nejsou zaneseny vodní filtry. Zkontrolujte zdali není zanesený perlátor.	Utáhněte matice flexi hadice a zkontrolujte těsnění kolem mezikusu hadice a přístroje. Vyměňte perlátor a vyčistěte. Zkontrolujte filtry na přívodních hadici vody a vyčistěte.

Pokud nebudou výše uvedená opatření účinná, odpojte přístroj od zdroje el. napětí a kontaktujte dodavatele ohledně kontroly nebo případné opravy přístroje. Odstraňování závad, které souvisí s nutností sejmutí předního krytu, může mít vliv na ztrátu záruky a může je provádět pouze autorizovaná osoba!

Obsah balení

Koupelnová baterie s vysoušečem rukou 2v1.....	1 ks
Jednotka přístroje.....	1 ks
6x25 mm samořezný šroub	4 ks
6 mm hmoždinka	4 ks
Návod na instalaci a použití	1 ks