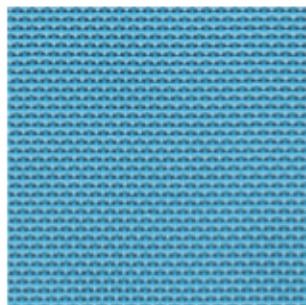
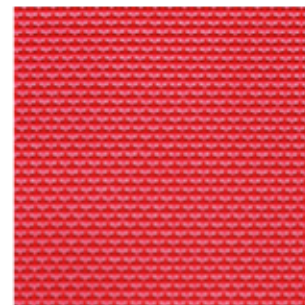


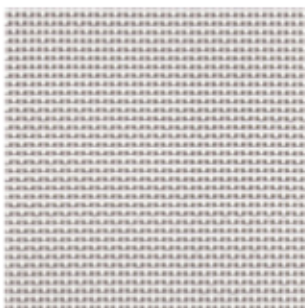
**NET 202**



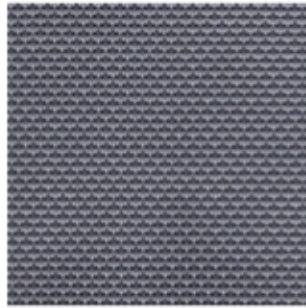
**NET 206**



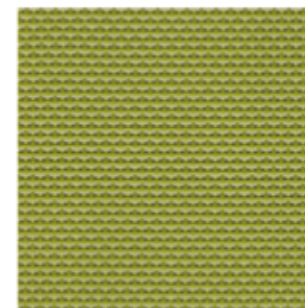
**NET 222**



**NET 224**



**NET 231**



**NET 247**

<b>Composition / Složení / Zusammensetzung</b>	77% PVC, 23% Polyester	
<b>Weight / Váha / Gewicht</b>	560 g/m <sup>2</sup>	
<b>Width / Šířka / Breite</b>	190 cm	
<b>Abrasion resistance / Oděruvzdornost / Scheuerfestigkeit</b>	Martindale > 100 000 cycles	EN ISO 12947-2
<b>Light fastness / Stálobarevnost na světle / Lichtechtheit</b>	8	EN ISO 4892-2
<b>Fasteness to rubbing / Stálobarevnost v oděru / Reibechtheit</b>	5	EN ISO 105-X12

- For standard care regularly use vacuum cleaner. Clean with damp cloth.
- Shades of upholstery fabrics may differ slightly within the various batches of delivery.
- Pro běžné čištění a údržbu pravidelně vysávejte vysavačem. V případě potřeby čistěte hadříkem navlhčeným vodou.
- Odstíny potahových látek mohou mít mírné odchylky v rámci různých dodávek.
- Zur standardmäßigen Pflege bitte regelmäßig absaugen. Reinigen Sie den Stoff mit einem feuchten Tuch.
- Bei Stoffen sind handelsübliche Farbabweichungen je nach Produktionscharge möglich.